

PROPIEDAD DE
MUNICIPALIDAD DE VILLARINO

CAMPING BALNEARIO CHAPALCÓ



INFORME TECNICO

Mayo 2018

INTRODUCCIÓN:

El presente informe resulta de la inspección ocular del lugar. En general se encuentra en buenas condiciones de higiene y mantenimiento, y pasaremos a describir cada aspecto a tener en cuenta para optimizar su funcionamiento.

ACCESO:

Los accesos se encuentran en buen estado, así como las calles internas al camping.



ABASTECIMIENTO DE AGUA:

El agua disponible proviene de una perforación, con bomba sumergible monofásica de 1,5 HP, ubicada dentro del predio. El agua bombeada se almacena en un tanque elevado de 2000 litros y de allí abastece el tanque que se encuentra en los baños públicos y las mesadas de lavado. La instalación se encuentra en buen estado, su accionamiento es manual. El suministro es insuficiente en temporada alta.



En caso de corte de energía eléctrica (ocurre con frecuencia) se corta el abastecimiento de agua, se observa la necesidad de contar con un reservorio de agua para salvar éste inconveniente.



DESAGUES DE AGUAS SERVIDAS:

Las aguas servidas se vuelcan en un único pozo ciego, que se encuentra en funcionamiento , su estado es regular, debiendo acondicionarse y ampliarse debido a que no resulta suficiente en

los horarios pico de uso de los sanitarios. Las mesadas de lavado desaguan a pozos percoladores que funcionan correctamente.

La tapa del pozo se encuentra destruida, representando peligroso para los transeúntes.



LOCALES SANITARIOS:

Los locales sanitarios que se encuentran en funcionamiento, cuentan con un grado de deterioro regular, debido al uso y al paso del tiempo. El principal problema es que los baños comunes resultan insuficientes, los dos baños para discapacitados están en buen estado y satisfacen la demanda.

Las ocho duchas de agua fría existentes que están en uso y en buen estado de conservación, se encuentran fuera del perímetro del camping, son utilizadas por todos los visitantes en general, no son exclusivas del camping.







Baños para discapacitados:





MESADAS DE LAVADO:

Se cuenta con una mesada con cuatro bachas para lavado, con sus canillas correspondientes, en buen estado y correcto funcionamiento. El sistema de desagote y vuelco de aguas servidas no es el adecuado para una correcta higiene del lugar. En temporada alta resultan insuficientes.



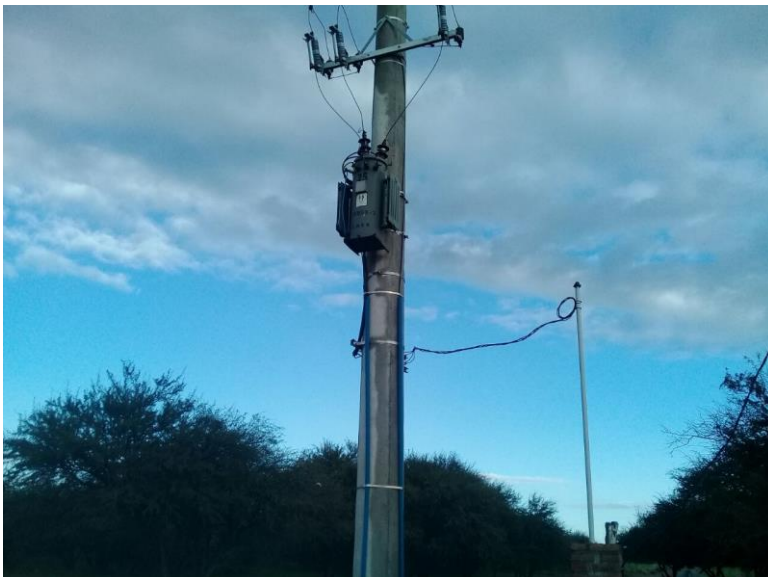
FOGONES:

Se encuentran instalados 12 fogones de hormigón, en buen estado de conservación.



INSTALACIÓN ELÉCTRICA:

La energía se abastece desde un transformador de 25 kw, para todo el predio del camping e iluminación pública de la entrada a Chapalcó en forma conjunta .



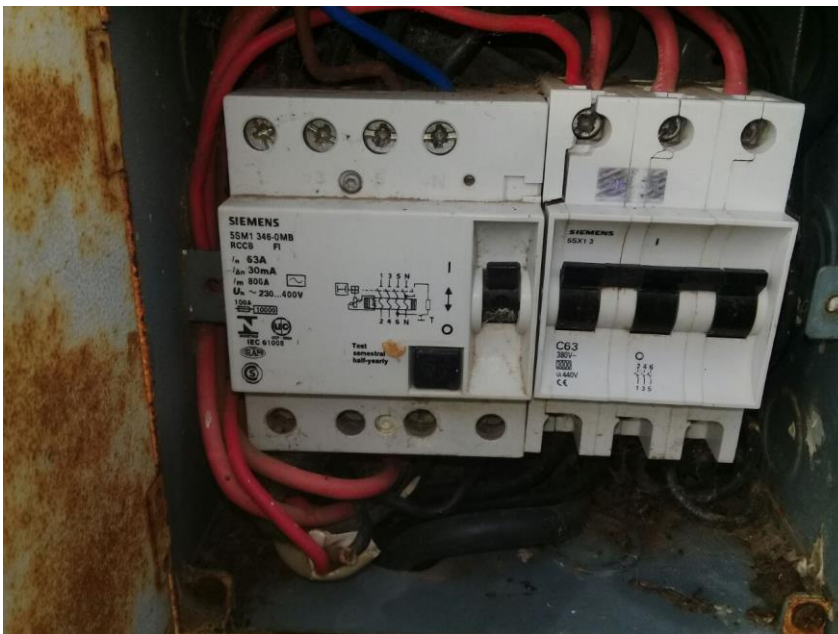


El camping se ilumina con 11 luminarias de sodio 150 w en brazo económico con cableado aéreo y un spot de 250w halogenado que ilumina la entrada, distribuidas en forma esporádica, cubriendo los sectores de sombra en general. El cable es preensablado de 2x6 y se encuentra en buen estado de conservación.-

El mismo cableado abastece de energía un tablero para las bomba sumergible, con un contactor, protector térmico y llave térmica, en estado precario, representando un peligro para la seguridad por estar en un sector accesible al público y sin tapa protectora (deberá rehacerse en su totalidad)



Cuenta como medida de protección una llave térmica trifásica con un disyuntor 63 A colocado en el pilar.



En general se observa que todos los tomas existentes, están anulados por seguridad de los turistas, debido a que no se cuenta con jabalina de puesta a tierra.

CERCO PERIMETRAL:

El predio cuenta con una delimitación perimetral que en sectores es una alambrado de 7 hilos en buen estado, y en otros sectores se demarcó con postes de 50 cm que evitan el tránsito vehicular permitiendo el acceso de peatones.



